

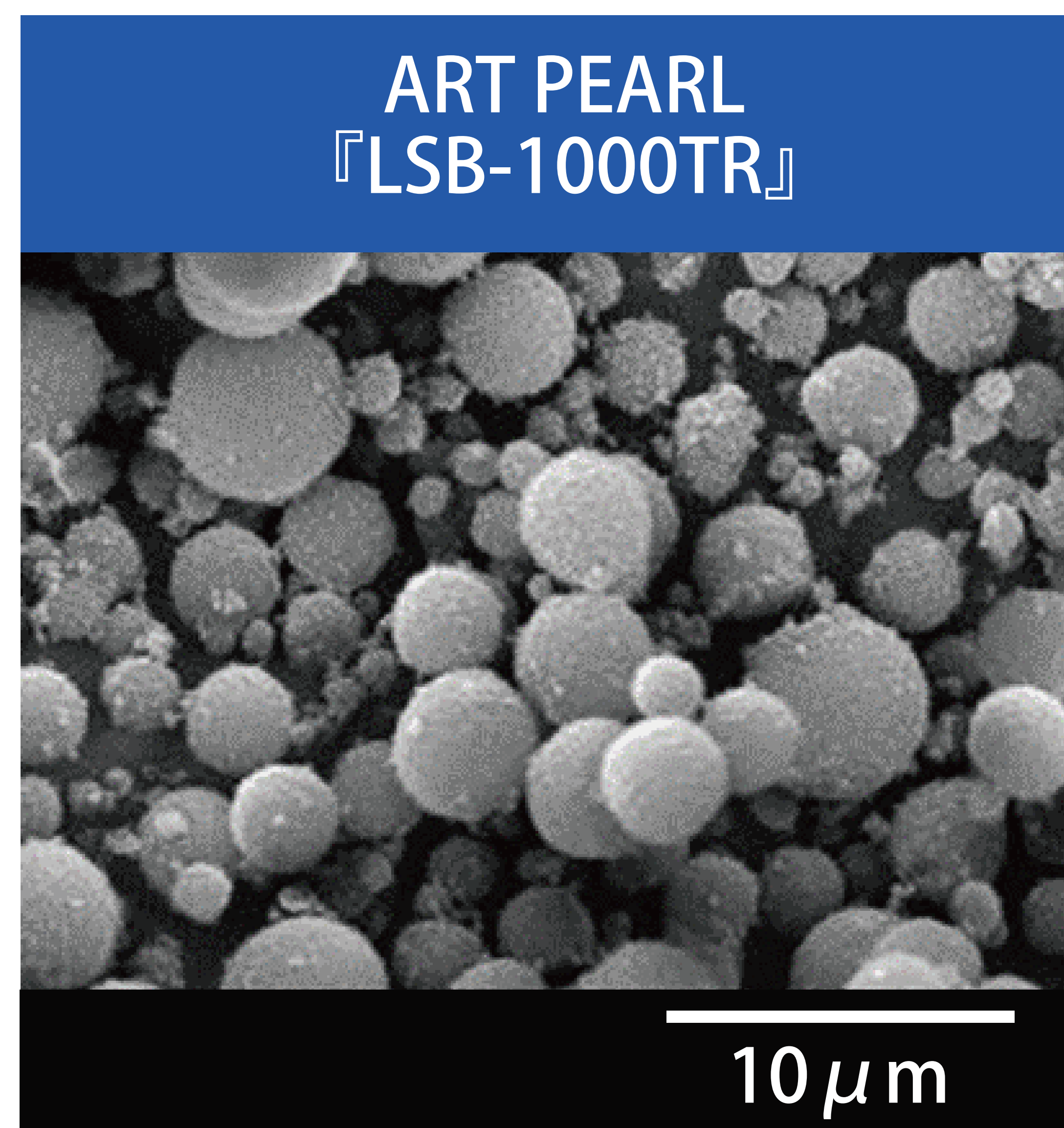
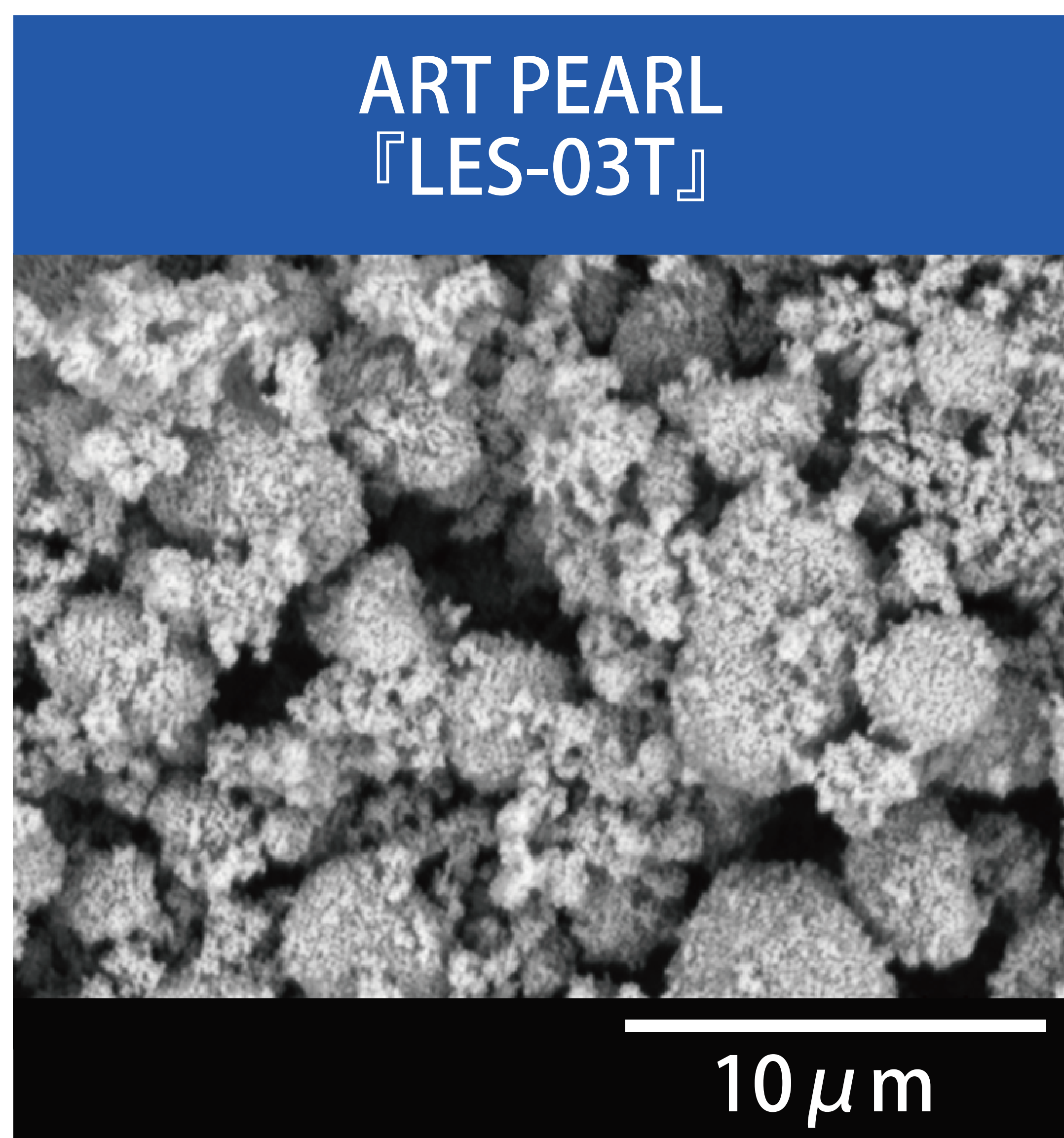
特長

- 誘電特性が優れています
- 架橋構造により、耐溶剤性を有しています
- 任意の溶剤やバインダーに分散可能です

物性

| 製品名 | 組成 | 外観 | 平均粒子径 (μm) | 誘電率 ^{※1} | 誘電正接 ^{※1} | 特徴 |
|------------|--------------------|------|----------------------------|-------------------|--------------------|-------------------------|
| LES-03T | ポリスチレン | 白色粉末 | 0.2 ~ 0.4 | 2.099 | 0.0005 | 小粒子 |
| LSB-1000TR | ポリブタジエン系 ポリウレタン | 白色粉末 | 2.0 ~ 4.5 | 2.155 | 0.0025 | 柔軟性 (T_g : -27°C) |

※1：10GHz



< 上記は代表値であり、製品規格値ではありません。 >