

ART PEARL GPBシリーズ【開発品】

(架橋ポリメタクリル酸エステル系高屈折率微粒子)

○ 特徴

- ・高屈折率を有する有機微粒子です。
- ・高い艶消し性、高い光拡散性を有します。
- ・架橋構造を有するため、耐熱性、耐溶剤性に優れています。
- ・メラミン樹脂不使用のため、ホルマリンは一切含まれません。
- ・GPB-003TT は酸化チタンを内包することで、更に高屈折化を達成しました。

○ 性状

	GPB-002T	GPB-003TT	GS-850TC (参照)
外観	白色粉末	白色粉末	白色粉末
平均粒径	2 μ m (代表値)	3 μ m (代表値)	5~8 μ m
不揮発分 ※1	98.0%以上	98.0%以上	98.0%以上
吸油量 ※2	126 (代表値)	52 (代表値)	40
屈折率	1.60 (代表値)	1.66 (計算値)	1.55
真比重	1.23 (代表値)	—	1.18
分解開始温度 ※3	約 255°C	約 275°C	285°C

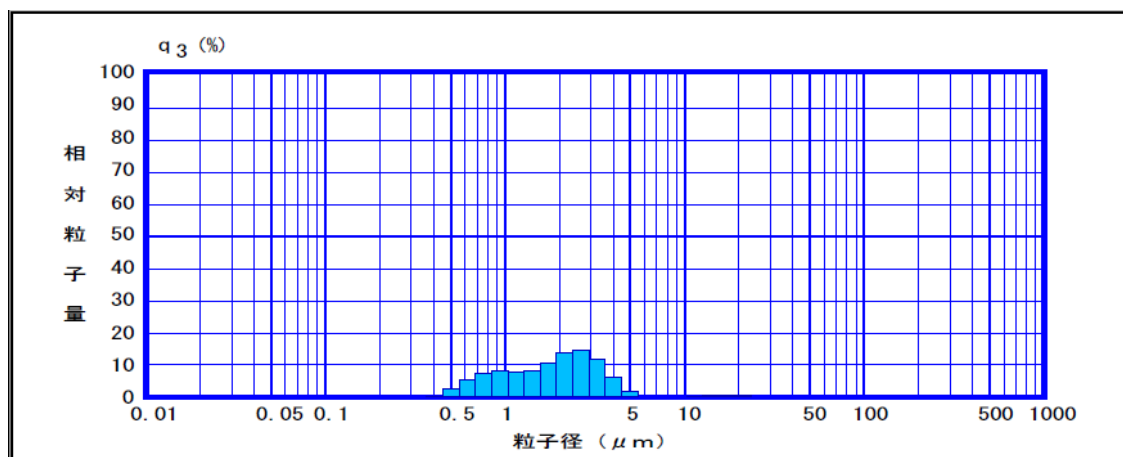
※1 : 110°C × 2時間

※2 : トルエン g / 40 g

※3 : T G - D T A

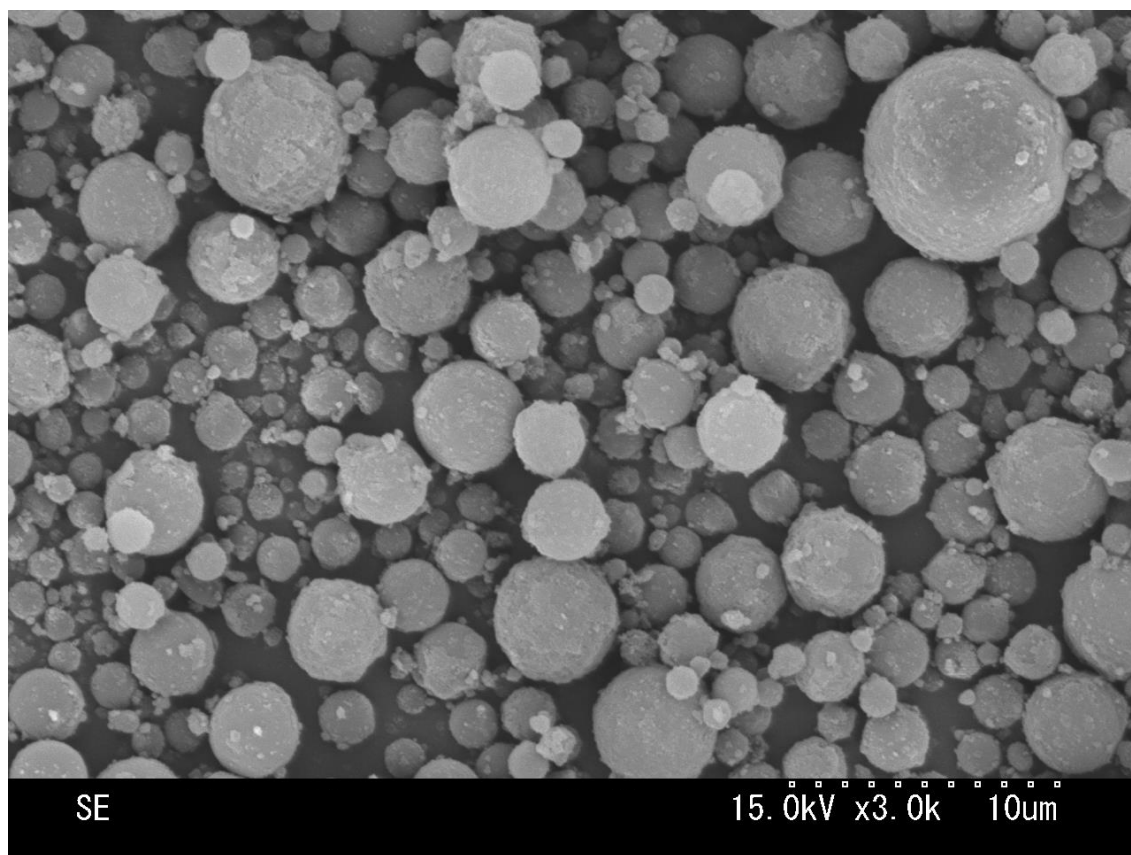
[粒度分布例]

GPB-002T



[SEM画像]

GPB-003TT



Nov. 2016